

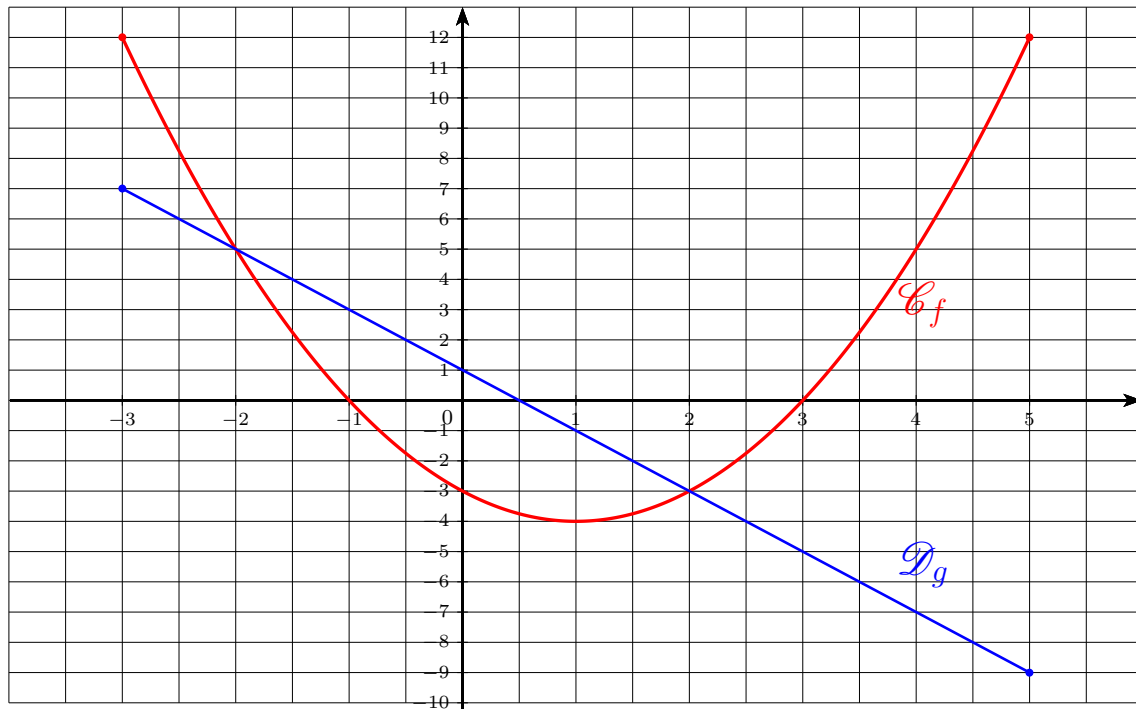
MATHÉMATIQUES
AP : Les fonctions

Exercice 1

On munit le plan d'un repère orthogonal.

Sur le graphique ci-contre, on a représenté deux fonctions f et g sur l'intervalle $[-3 ; 5]$.

On note \mathcal{C}_f la courbe représentative de f et \mathcal{D}_g la droite qui représente g .



Répondre aux questions suivantes en utilisant le graphique dans la colonne de droite.

L'image de -3 par f est :	
$g(-1) =$	
Les antécédents de 5 par la fonction f sont :	
Le point de \mathcal{D}_g d'ordonnée 4 a pour abscisse :	
L'ensemble des solutions de l'équation $f(x) = -3$ est :	
L'ensemble des solutions de l'équation $f(x) = g(x)$ est :	
L'ensemble des solutions de l'inéquation $g(x) < 2$ est :	
L'ensemble des solutions de l'inéquation $f(x) \geq -3$ est :	
Le tableau de signes de la fonction f est :	

